



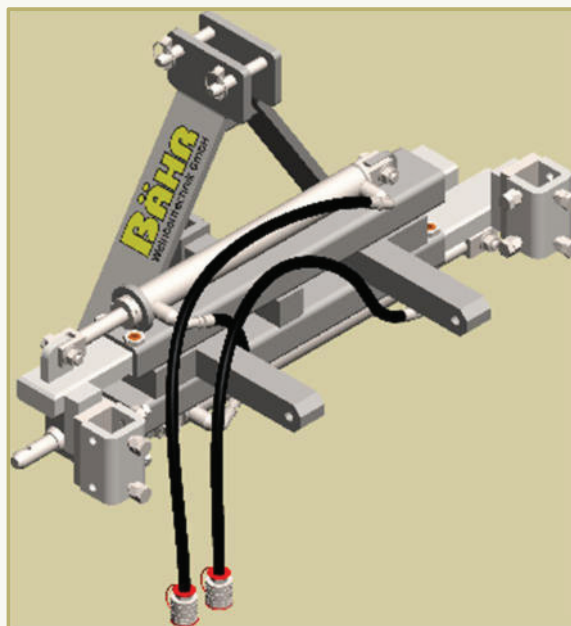
## Dreipunkt Verstellrahmen

### Art.-Nr. VR 2005

Für Front- und Heckhydraulik,  
geeignet für Arbeitsbreite  
1,00m – 2,50m

Arbeitsbreite 2,50m – 4,50m  
lieferbar, Preis auf Anfrage

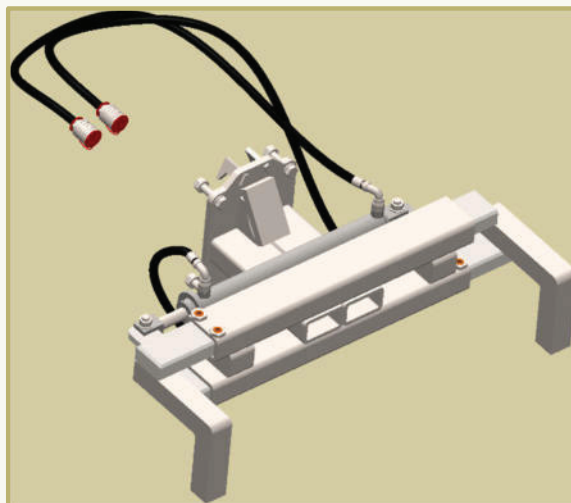
Arbeitsbreiten  
1,00m – 1,70m  
1,20m – 1,90,  
1,40m – 2,10m  
1,60m – 2,30m  
1,80m – 2,50m  
Bis 4,50m lieferbar



## Verstellrahmen mit Ero-Hakenplatte

### Art.-Nr. VR 2010

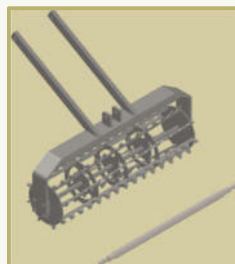
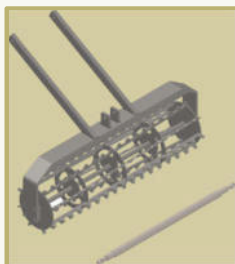
Nur für Frontanbau,  
geeignet für Arbeitsbreite  
1,00m – 2,50m



## Krümmlerwalze

### Art.-Nr. VR 2007

Mit Gewindespindel für  
Tiefeneinstellung,  
**Breite 1,10m**  
Durchmesser: 300mm



Breite bis 2,40m möglich  
Preis auf Anfrage

## Krümmlerwalze

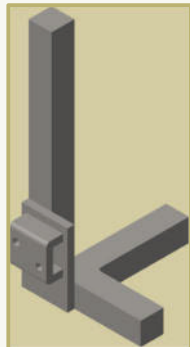
### Art.-Nr. VR 2006

Mit Gewindespindel für  
Tiefeneinstellung,  
**Breite 1,00m**  
Durchmesser: 300mm



**Halterung rechts zur Aufnahme von Rollhacke, Tiefenmeisel und Fingerhacke**

**Art.-Nr. VR 2003**



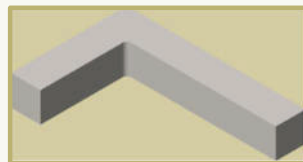
**Halterung links zur Aufnahme von Rollhacke, Tiefenmeisel und Fingerhacke**

**Art.-Nr. VR 2004**



**Vierkantwinkel zur Aufnahme von Rollhacken oder Säulenaushebung 50x50x250mm**

**Art.-Nr. VR 224**



**Vierkantwinkel zur Aufnahme von Rollhacken oder Säulenaushebung 50x50x300mm**

**Art.-Nr. VR 225**



**Vierkantwinkel zur Aufnahme des Trägers für die Rolle und Fingerhacke Kombination**

**Art.-Nr. VR 243**



**Meisel**

**Art.-Nr. VR 219**



**Stiel**

**Art.-Nr. VR 2001**



**Flügelschar**

**Art.-Nr. VR 222**

**Stiel mit Meisel und Flügelschar**

**Art.-Nr. VR 2002**

bestehend aus  
- VR 219 Meisel  
- VR 2001 Stiel  
- VR 222 Flügelschar



**Stützrad**

**Art.-Nr. VR 242**



Rollhacken  
Fingerhacke  
Verstellrahmen Front- und Heckbereich  
Türme  
Unterstockverstellung  
Kombinationsgeräte für den Frontanbau  
Zwischenachs-Kombinationen  
Kombinationsgeräte für den Heckanbau



Rollhacken

Fingerhacke

Verstellrahmen Front-  
und Heckbereich

Türme

Unterstock-  
verstellung

Kombinationsgeräte  
für den Frontanbau

Zwischenachs-  
Kombinationen

Kombinationsgeräte  
für den Heckanbau

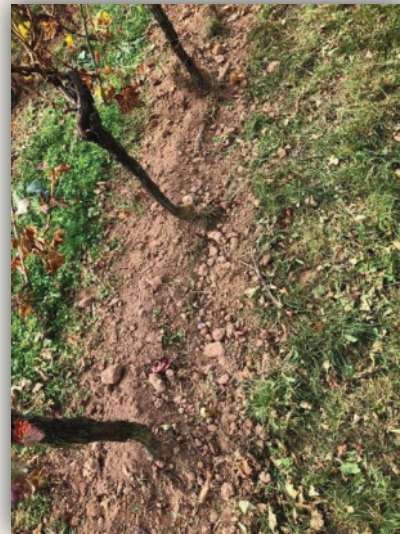
## Befestigungen

 <p>FH 8004</p>	 <p>VR 2011</p>	 <p>VR 2012</p>	 <p>FH 8028</p>
 <p>VR 2003</p>	 <p>VR 2004</p>	 <p>FH 8029</p>	 <p>FH 8030</p>
 <p>FH 8019</p>	 <p>VR 243</p>	 <p>FH 8005</p>	 <p>FH 8027</p>





## Bilder vor und nach der Bodenbearbeitung



Rollhacken

Fingerhacke

Verstellrahmen Front-  
und Heckbereich

Türme

Unterstock-  
verstellung

Kombinationsgeräte  
für den Frontanbau

Zwischenachs-  
Kombinationen

Kombinationsgeräte  
für den Heckanbau





Rollhacken

Fingerhacke

Verstellrahmen Front  
und Heckbereich

**Türme**

Unterstock-  
verstellung

Kombinationsgeräte  
für den Frontanbau

Zwischenachs-  
Kombinationen

Kombinationsgeräte  
für den Heckanbau



**Türme**



## Säulenaushebung

Die Bähr Säulenaushebung zeichnet sich wie folgt aus:

- 50 x 50 er Tasche zum Aufstecken
- 50 x 50 er Vierkant zum Geräte anbauen
- Stabile Bauform
- Schmale Bauform (130 cm), für jeden Traktor geeignet
- Wahlweise einfach- und doppelwirkende Hydraulikzylinder, 400 und 450 mm Hub
- Messing geführte und einstellbar auf allen 4 Seiten
- 2 Rückzugfedern
- Tiefeneinstellung durch Gewindespindel möglich
- Zur Aufnahme von Rollhacken, Rollhackkombinationen und Fingerhacke, Scheibenzeh, Pflugscheibe, Stockbürste, Scharen und verschiedene andere Anbaugeräte



Rollhacken

Fingerhacke

Verstellrahmen Front-  
und Heckbereich

Türme

Unterstock-  
verstellung

Kombinationsgeräte  
für den Frontanbau

Zwischenachs-  
Kombinationen

Kombinationsgeräte  
für den Heckanbau

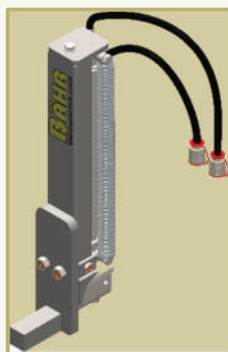




## Säulenaushebung

**Säulenaushebung  
hydraulisch 400mm DW  
doppelwirkend**

**Art.-Nr. SH 5001DW**

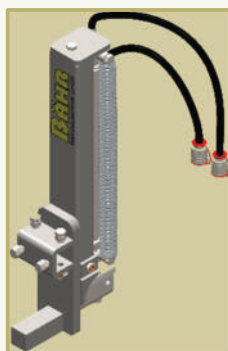


**Säulenaushebung  
hydraulisch 400mm EW  
einfachwirkend**

**Art.-Nr. SH 5001EW**

**Säulenaushebung für  
Front- und Heckgerät  
400mm DW**

**Art.-Nr. SH 5002DW**



**Säulenaushebung für  
Front- und Heckgerät  
400mm EW**

**Art.-Nr. SH 5002EW**

**Schmale Bauform mit  
Turm und Rollhacke ab  
1,52m Arbeitsbreite**

**Säulenaushebung  
hydraulisch 400mm DW  
doppelwirkend rechts**

**Art.-Nr. RH 5003**



**Schmale Bauform mit Turm  
und Rollhacke ab 1,52m  
Arbeitsbreite**

**Säulenaushebung  
hydraulisch 400mm DW  
doppelwirkend links**

**Art.-Nr. RH 5004**



*Alle Säulenaushebungen werden in absehbarer Zeit nur noch  
mit 450mm Hub DW und EW erhältlich sein*



Rollhacken

Fingerhacke

Verstellrahmen Front-  
und Heckbereich

**Türme**

Unterstock-  
verstellung

Kombinationsgeräte  
für den Frontanbau

Zwischenachs-  
Kombinationen

Kombinationsgeräte  
für den Heckanbau





Rollhacken

Fingerhacke

Verstellrahmen Front  
und Heckbereich

Türme

**Unterstock-  
verstellung**

Kombinationsgeräte  
für den Frontanbau

Zwischenachs-  
Kombinationen

Kombinationsgeräte  
für den Heckanbau



# Unterstockverstellung





## Zwischenachsverstellung hydraulisch

- Stabile Bauform
- Maßgeschneidert an Ihren Traktor angepasst
- In Traktorfarbe lackiert
- Verstellung bis 3 m Zeilenbreite möglich
- Große Messingdruckpunkte zum Nachstellen der Schiebestangen
- Zylinderfixierung durch Gabelkopfbefestigung
- Zylinder zusätzlich mit Halterungen befestigt, dadurch ist ein Verbiegen der Kolbenstange nicht möglich
- Vierkantwinkel aus einem Stück ausgebrannt (keine Schweißnaht)
- Vierkantwinkel auf gleicher Höhe vom Boden aus
- Stabile Seitenbefestigung am Traktor
- Aussparung für Ölablassschraube



Rollhacken

Fingerhacke

Verstellrahmen Front-  
und Heckbereich

Türme

Unterstock-  
verstellung

Kombinationsgeräte  
für den Frontanbau

Zwischenachs-  
Kombinationen

Kombinationsgeräte  
für den Heckanbau



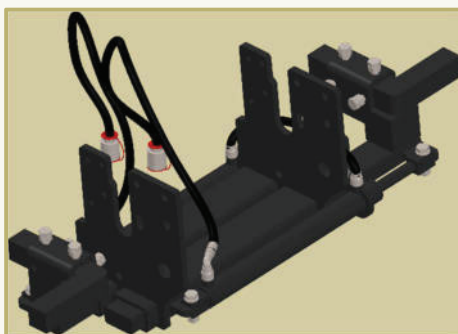


## Unterstockverstellung für Deutz

### Unterstockverstellung hydraulisch

**Art.-Nr. USTV 6005**

Für Deutz Agroplus, Same und  
Lamborghini alle 4-Zylinder-Modelle  
ab Baujahr 2009-2017, **ohne  
gefederte Vorderachse**

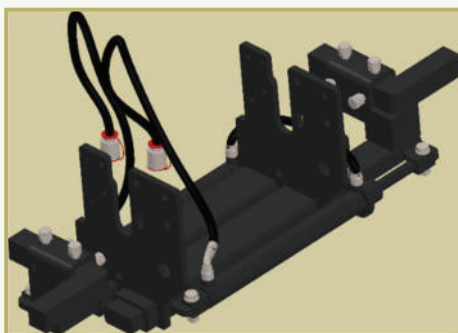


- 700mm Hub
- 12 Loch Befestigung
- mit Schläuchen und HY-Kupplung
- 50er Vierkantwinkel
- mit Schrauben und Distanzbuchsen

### Unterstockverstellung hydraulisch

**Art.-Nr. USTV 6003**

Für Deutz Agroplus, Same und  
Lamborghini alle 4-Zylinder-Modelle  
ab Baujahr 2009-2017, **mit  
gefederter Vorderachse**

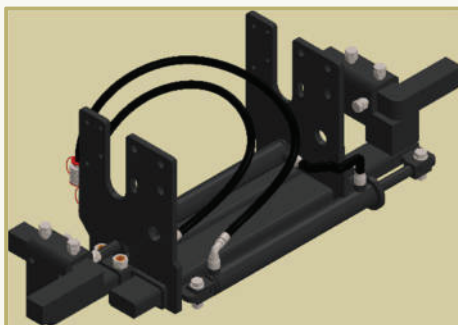


- 700mm Hub
- 12 Loch Befestigung
- mit Schläuchen und HY-Kupplung
- 50er Vierkantwinkel
- mit Schrauben und Distanzbuchsen

### Unterstockverstellung hydraulisch

**Art.-Nr. USTV 6001**

Für Deutz 5090.04, Same und  
Lamborghini alle 4-Zylinder-Modelle  
**ab Baujahr 2017, ohne gefederte  
Vorderachse** sowie den neuen  
Deutz TTV Modellen

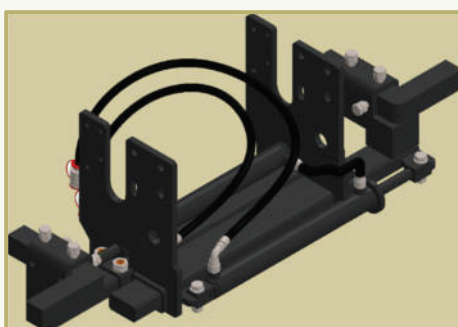


- 700mm Hub
- 12 Loch Befestigung
- mit Schläuchen und HY-Kupplung
- 50er Vierkantwinkel
- mit Schrauben und Distanzbuchsen

### Unterstockverstellung hydraulisch

**Art.-Nr. USTV 6007**

Für Deutz 5090.04, Same und  
Lamborghini alle 4-Zylinder-Modelle  
**ab Baujahr 2017, mit gefederter  
Vorderachse** sowie den neuen  
Deutz TTV Modellen



- 700mm Hub
- 12 Loch Befestigung
- mit Schläuchen und HY-Kupplung
- 50er Vierkantwinkel
- mit Schrauben und Distanzbuchsen

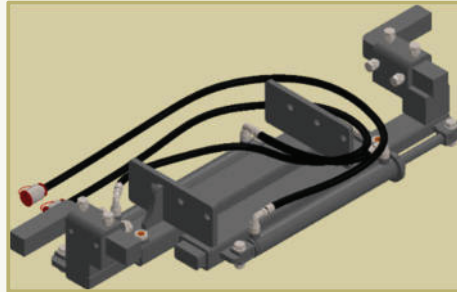


## Unterstockverstellung für Fendt

**Unterstockverstellung  
hydraulisch**

**Art.-Nr. USTV 6004**

Für Fendt-Modelle 250V-280V

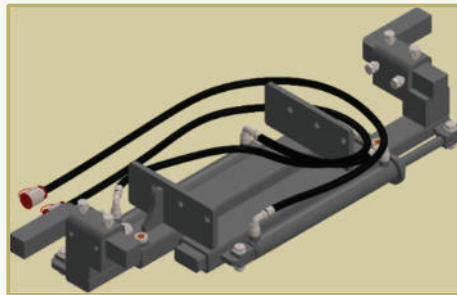


- 700mm Hub
- 6 Loch Befestigung
- mit Schläuchen und HY-Kupplung
- 50er Vierkantwinkel
- mit Schrauben und Distanzbuchsen

**Unterstockverstellung  
hydraulisch**

**Art.-Nr. USTV 6006**

Für Fendt-Modelle 207V-209V,  
ohne gefederte Vorderachse

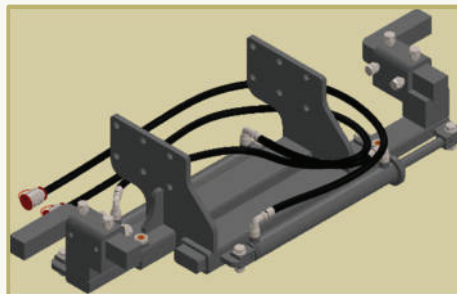


- 700mm Hub
- 6 Loch Befestigung
- mit Schläuchen und HY-Kupplung
- 50er Vierkantwinkel
- mit Schrauben und Distanzbuchsen

**Unterstockverstellung  
hydraulisch**

**Art.-Nr. USTV 6008**

Für Fendt-Modelle 207V-209V,  
mit gefederter Vorderachse

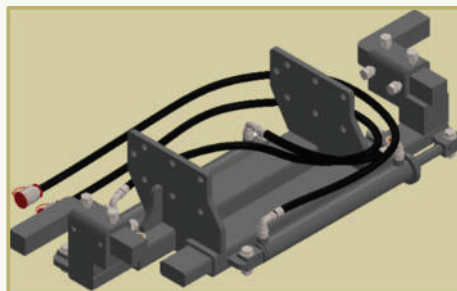


- 700mm Hub
- 12 Loch Befestigung
- mit Schläuchen und HY-Kupplung
- 50er Vierkantwinkel
- mit Schrauben und Distanzbuchsen

**Unterstockverstellung  
hydraulisch**

**Art.-Nr. USTV 6002**

Für Fendt-Modelle 207Vario-  
211Vario, mit gefederter  
Vorderachse



- 700mm Hub
- 14 Loch Befestigung
- mit Schläuchen und HY-Kupplung
- 50er Vierkantwinkel
- mit Schrauben und Distanzbuchsen

Rollhacken

Fingerhacke

Verstellrahmen Front-  
und Heckbereich

Türme

Unterstock-  
verstellung

Kombinationsgeräte  
für den Frontanbau

Zwischenachs-  
Kombinationen

Kombinationsgeräte  
für den Heckanbau